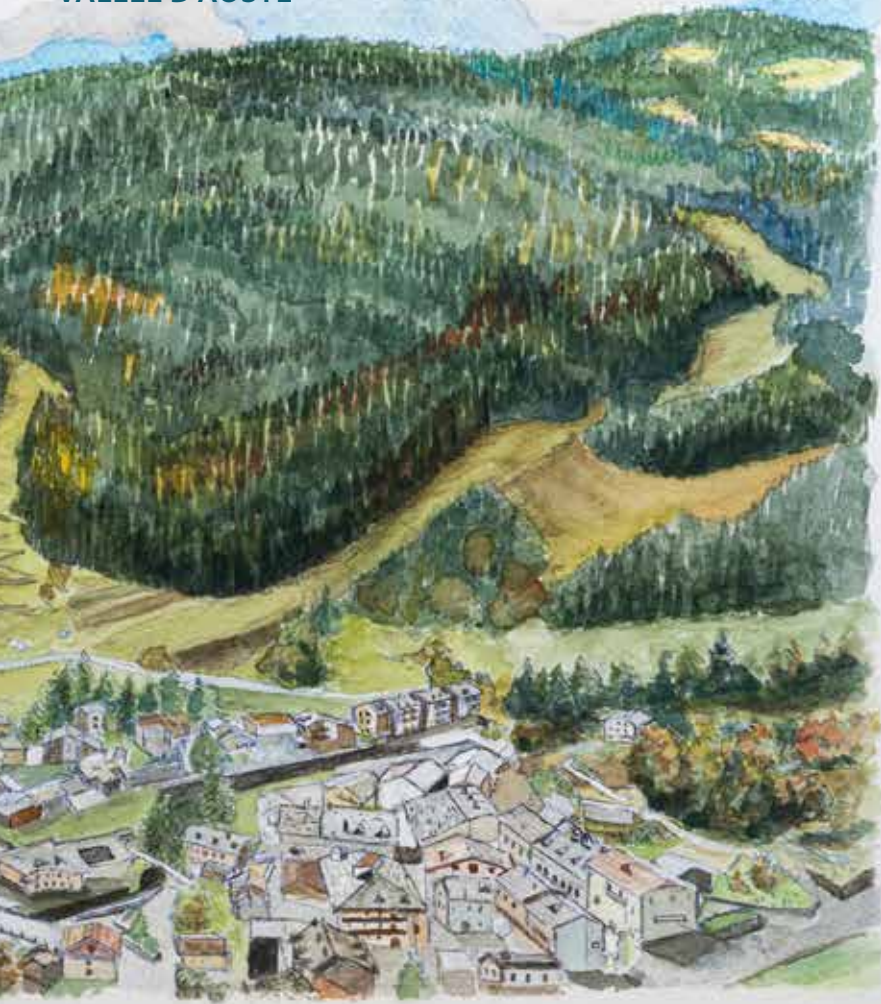




LA THUILE

VALLÉE D'AOSTE



Le Grand Assaly





Piste n°3 Franco Berthod

La Thuile



COURMAYEUR

PRÉ-SAINT-DIDIER

MORGEX

LA SALLE

LA THUILE

LA THUILE

ENTRE MYTHE ET LÉGENDE

Lorsque vous entendez parler de « La Thuile » pour la première fois, vous pensez peut-être à Thulé, l'île légendaire décrite dans les ouvrages de l'explorateur grec Pythéas. Une terre fertile de glace et de feu, dominée par la nature, tellement extrême qu'elle a vite alimenté des rêves interdits et des espoirs fervents...

Mais ce n'est pas que pour son nom que ce village valdôtain ressemble à ce mythe : il vous emmène également dans un tourbillon de beauté où la terre, l'air et l'eau se mêlent, en créant des paysages d'une beauté inégalée.

Accédez aux dernières informations sur les points d'intérêt (ouvertures, détails, initiatives, ...) en vous rendant sur le site : www.lovevda.it »



DANS LES ESPACES LES PLUS SAUVAGES

C'est sans doute l'étonnement qu'elle suscite chez ses visiteurs qui fait qu'on n'oublie jamais La Thuile. Une vallée verdoyante et enchanteuse au pied du Col du Petit-Saint-Bernard, parsemée de hameaux rassemblant à des bouquets de fleurs, avec ses forêts ombragées, ses cascades rugissantes et ses torrents impétueux ; elle est considérée comme la version sauvage du mont Blanc.

En effet, elle ressemble à une pouliche indomptable, avec une crinière de feuilles et un manteau bleu de ruisseaux, galopant à travers des montagnes de près de 3 000 mètres d'altitude : une créature qui n'est apprivoisée

que par le contact glacé de son gardien, le glacier du Rutor. Si vous regardez dans ses yeux, vous y verrez le tourbillon des neiges éternelles et les nuances célestes des lacs, tandis que si vous écoutez son souffle, vous croirez entendre le bruissement des prairies lors des fraîches soirées d'été, ou le chant silencieux de la lune pendant les nuits les plus froides.

Mais ce ne sont pas seulement les merveilles de la nature qui vous frapperont à La Thuile : chaque pas que vous ferez sur son sol vous permettra de suivre les traces des anciens guerriers et voyageurs, ceux qui au cours

des siècles ont traversé le Col du Petit-Saint-Bernard pour faire du commerce ou se battre, laissant des traces indélébiles de leur passage. Cercles mystérieux de pierres qui murmurent aux étoiles, fortifications massives enveloppées de plantes, mines scintillantes au milieu d'arbres et de jardins colorés : vous rencontrerez ici de nombreux témoignages du passé.

Certains ont trouvé refuge dans des musées fascinants, comme la collection d'art et d'artisanat de la Maison Musée Berton, d'autres dans des expositions en plein air, que vous pourrez admirer en faisant la queue pour acheter

vos forfaits de ski, qui vous permettra de skier en Italie et en France sur 152 kilomètres de pistes.

Rien ne manque à La Thuile : pas même le titre de Ville du Chocolat, les cachettes de guerre remplies de Fontine ou les barricades de neige qui en printemps entourent la route comme les murs d'une forteresse de glace.

Et même si, à première vue, cette vallée semble modeste, intime, inoffensive, rappelez-vous ce à quoi vous avez à faire : un petit joyau, apparemment calme et réservé, qui recèle toute la puissance de la montagne.

*Bonjour,
je suis Michelle,
votre guide!*

Bienvenue, je m'appelle Michelle ! Ravi de vous rencontrer ! Voici votre combinaison de ski, et voici votre casque et vos bâtons.

Quoi ? Pourquoi je porte cette tenue ? Eh bien, c'est simple ! Je suis monitrice de ski ! Vous voulez savoir comment j'ai fait ?

Eh bien, lorsque les mines de charbon de La Thuile ont été fermées dans les années '60, les jeunes du village ont dû s'inventer un nouveau métier... Il leur a suffi de regarder les montagnes enneigées qui les entouraient pour trouver tout de suite la voie à suivre !

Allez, maintenant lacez vos bottes et préparez-vous : je vous emmènerai à la découverte de ce pays merveilleux et de ses pistes de renommée internationale !



L'école de ski de La Thuile est une véritable institution : fondée en 1964, elle compte plus de soixante moniteurs, dont certains sont des athlètes de niveau international ou des entraîneurs fédéraux spécialisés dans diverses disciplines. L'école est située à la fois au centre-ville et sur les pistes, à Les Suches, à 2.200 mètres.



Michelle
votre guide





Cours de ski





La Thuile





À NE PAS MANQUER

DOMAINE SKIABLE INTERNATIONAL,
VTT, CASCADES DU RUTOR,
COL DU PETIT-SAINT-BERNARD,
COL SAINT CHARLES
ET LAC D'ARPY



À NE PAS MANQUER

15

DOMAINE SKIABLE INTERNATIONAL ESPACE SAN BERNARDO

UN PONT BLANC PARMIS LES ALPES

Un froid désert de glace, parsemé de dunes blanches scintillantes et peint dans les teintes cobalt du ciel d'hiver : c'est le domaine skiable de l'Espace San Bernardo, l'un des plus vastes de toute la Vallée d'Aoste, avec ses 152 km de pistes qui s'étendent entre l'Italie et la France, arrivant jusqu'à la station de La Rosière.

Un domaine skiable spectaculaire, renommé pour ses pistes aussi panoramiques que palpitantes, dont la piste noire Franco Berthod, qui est le théâtre de compétitions internationales prestigieuses, telles que la Coupe du monde de ski féminin et la Coupe du monde de télémark.



« Roulades avec les skis
La Thuile

VTT : ENDURO ET DOWNHILL

2 600 MÈTRES D'ADRÉNALINE

Des sentiers aventureux d'une beauté désarmante, au milieu d'espaces sauvages et de rochers

dentelés, surplombés de glaciers scintillants et de pics granitiques : c'est ici que, lorsque les premières fleurs commencent à éclore, les VTT font leur show, avec des sauts, des acrobaties et des descentes à couper le souffle.



Un extraordinaire parc à vélos accueille les coureurs, sur plus de 220 km de pistes, dans un cadre naturel d'une splendeur incomparable. Desservi par des remontées mécaniques, ce paradis à deux roues accueille chaque année quelques-unes des compétitions cyclistes les plus célèbres du monde. Mais ce n'est pas tout : les plus courageux peuvent aussi braver la piste de pumptrack, tandis que ceux qui aiment la contemplation ne doivent pas manquer la liaison transfrontalière entre France et Italie pour les VTT et les VAE !





CASCADES DU RUTOR

LE SOUFFLE DU GÉANT

Elles ressemblent à des destriers aquatiques qui galopent sans cesse, soulevant des éclaboussures sur lesquelles se brise l'écume des arcs-en-ciel : ces cascades fascinantes, l'un des spectacles naturels les plus surprenants de La Thuile, sont une exaltation d'énergie rugissante jaillissant de l'un des glaciers les plus emblématiques de la Vallée d'Aoste, le Rutor, décrivant trois sauts impressionnants qui plongent entre des gorges rocheuses et des bouquets d'arbres.



Doucement enserrées par des ponts en bois et en métal qui permettent de les contempler sous des angles inhabituels, elles donnent naissance, quand le parcours s'achève, à un torrent écumant, la Doire du Rutor.

« Cascade vue d'en haut
La Thuile

COL DU PETIT-SAINT-BERNARD

LA FRONTIÈRE ENTRE DEUX MONDES

Carrefour de voyageurs, de guerriers et de marchands, ce col alpin reliant l'Italie à la France est le lieu de passage par excellence, un fascinant mélange d'histoire et de nature qui conserve encore les vestiges des innombrables peuples qui l'ont traversé : du cromlech ancestral des Salasses, qui se penche sur les mystères de l'univers en saluant le solstice d'été par des jeux de lumière magiques, aux vestiges de l'ancienne gloire des Romains, jusqu'à l'hospice médiéval, meurtri au fil des siècles par l'embrasement des guerres, et au luxuriant jardin botanique alpin de Chanousia, écrin florissant de la fin du XIX^e siècle...

Et tout cela peut être visité pendant la belle saison par le biais du Sentier de la Mémoire, un facile parcours à pieds indiqué pour tout le monde : que demander de plus ?







COL SAINT CHARLES ET LAC D'ARPY

LE MIROIR DU CIEL

Le chemin qui conduit du Col Saint Charles au lac d'Arpy est considéré comme l'un des « incontournables » de la Vallée d'Aoste.

La route, qui depuis La Thuile mène au Colle San Carlo, serpente à travers de larges vallons ensoleillés et d'interminables océans de fleurs, le regard perdu dans la contemplation de la chaîne du Mont-Blanc. Le sentier qui mène du Col au lac est un parcours facile, adapté à tous, pénétrant dans les bois entre mélèzes et sapins. Une fois arrivés, vous vous trouverez face à un lac alpin d'une grâce enchanteuse, dont les eaux reflètent les Grandes Jorasses, créant un jeu de lueurs claires que vous vous sentirez obligés d'immortaliser.



« Lac d'Arpy
et la chaîne du Mont-Blanc
Col Saint Charles





Skieurs de randonnée

UN JOUR, DEUX JOURS, UNE SEMAINE

COMMENT ORGANISER VOTRE VISITE

Il y a tant de choses à découvrir à La Thuile que la tentation de rester quelques jours de plus devient plus forte.

Mais où aller ? Et que voir ? Voici quelques conseils pour embellir votre séjour et le transformer en un véritable itinéraire de voyage. Chaque parcours proposé peut être modifié : n'hésitez pas à ajouter ou à supprimer des sites selon le temps dont vous disposez, vos intérêts et l'inspiration du moment !



Montée vers Les Suches »
La Thuile





LA THUILE

2C

1A

1B

2A

1C

2B

LA THUILE EN UNE JOURNÉE

PREMIER JOUR

1 Été

Commencez la journée au col du Petit-Saint-Bernard (**1A**), où vous pourrez admirer des vestiges datant de l'époque romaine : la *mansio* orientale, une partie de la Route des Gaules, un petit temple et une colonne consacrée à Jupiter.

Arrêtez-vous au mystérieux cromlech, et visitez l'hospice médiéval et le musée, puis terminez par une promenade dans le jardin botanique Chanousia (**1B**). Dans l'après-midi, partez à la découverte des cascades du Rutor (**1C**), des chutes d'eau impressionnantes aux pieds du glacier homonyme.

2 Hiver

Profitez de toute une journée de ski sur le domaine international de l'Espace San Bernardo (**2A**), où vous pourrez passer la frontière jusqu'à la station de La Rosière (**2B**) en France, et déguster un délicieux repas gourmet sur les pistes.

Le soir, faites un tour en motoneige ou sur une dameuse pour profiter d'un dîner dans l'un des caractéristiques restaurants d'altitude (**2C**), d'où vous pourrez admirer des paysages enneigés époustouflants, illuminés par le clair de lune.



4B

3C

3B

3A

LA THUILE

3D

4A



TOUR DU TIGNET
2976.26

LA THUILE EN DEUX JOURS

DEUXIÈME JOUR

3 Été

Enfilez vos chaussures de montagne et partez pour une randonnée vers le lac d'Arpy (3A), à travers des bois et des vallons verdoyants. Après avoir atteint les eaux calmes où le mont Blanc se reflète, promenez-vous un peu plus loin et continuez jusqu'au charmant Col de la Croix (3B), ou bien faites demi-tour et depuis le Col Saint Charles, suivez le sentier jusqu'à la Tête d'Arpy (3C), pour profiter d'une vue à couper le souffle.

Après un pique-nique en plein air, consacrez votre après-midi à une randonnée en VTT ou en VAE au passionnant bike park de La Thuile (3D).

4 Hiver

Choisissez l'un des neuf sentiers raquettes (4A) et plongez-vous dans la nature sauvage de La Thuile : des parcours faciles, moyens ou difficiles vous permettront de découvrir la région d'un point de vue différent et fascinant.

Passez ensuite un après-midi de relaxation totale à la station thermale de Pré-Saint-Didier (4B), un coin de bien-être au milieu des montagnes les plus incroyables d'Europe.

LA THUILE EN UNE SEMAINE

ENCORE 5 JOURS

1

Nature

Prodiges et merveilles

Jardin Botanique Alpin Chanousia (**1A**), Combe de Thuilette (**1B**), Combe de Sozin (**1C**), Vallon de Petosan et Dolines (**1D**).

2

En plein air/ été

La fière beauté de la montagne

Escalade en falaise (**2A**), ascension du Rutor (**2B**), lacs de Belle Combe (**2C**), parcours des mines (**2D**), parcours équipé LTH (**2E**), Lac Verney (**2F**), randonnées équestres (**2G**).

3

Culture et traditions

Un aperçu de la vie d'antan

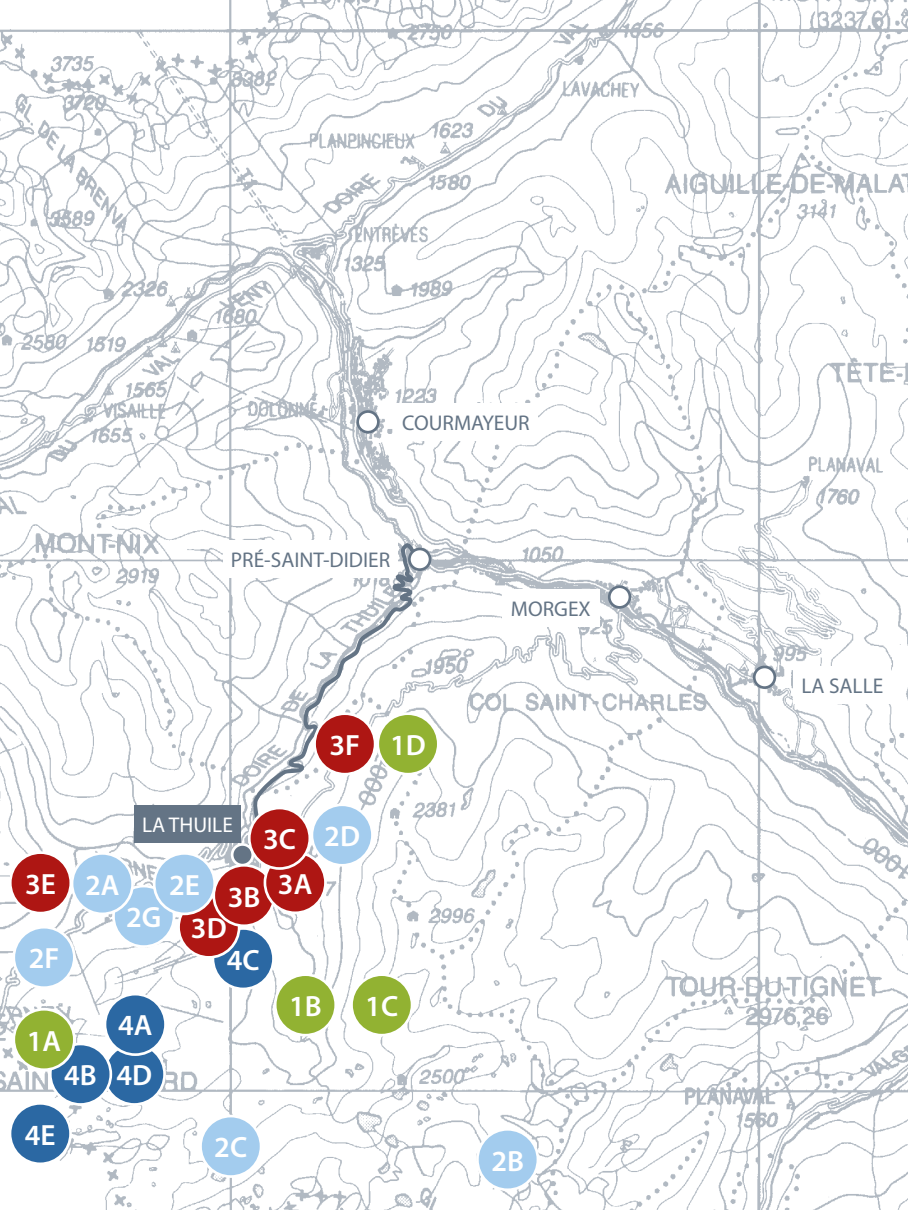
Itinéraire religieux à la découverte des chapelles (**3A**), Maison Musée Berton (**3B**), musée en plein air des bâtiments miniers (**3C**), musée en plein air des remontées mécaniques du Petit-Saint-Bernard (**3D**), fouilles archéologiques à Orgères (**3E**), retranchements du Prince Thomas (**3F**).

4

En Plein air / hiver

L'attrait irrésistible de la neige

Parcours transfrontalier de ski de randonnée (**4A**), héliski depuis le Col du Petit-Saint-Bernard (**4B**), ski de fond (**4C**), snowkite (**4D**), snowpark depuis le côté français (**4E**).







VTT





Espace San Bernardo

FOCUS THÉMATIQUES

NATURE, OUTDOOR,
ŒNOLOGIE ET GASTRONOMIE,
CULTURE ET TRADITIONS,
FAMILLES ET ENFANTS





LIEUX PRÉSERVÉS

UN PEU CALME, UN PEU REBELLE

On l'appelle le côté sauvage du mont Blanc et, une fois sur place, vous comprendrez facilement pourquoi : la vallée de La Thuile est l'un de ces lieux d'une rare beauté où la montagne montre son visage le plus pur, le plus sauvage et le plus rebelle, tout d'abord avec des ruisseaux sinueux et fascinants, des lacs séduisants et des espaces luxuriants, puis avec des parois verticales, des gouffres hostiles et des cascades turbulentes, où se réunit toute la puissance de la nature.

Une terre de contrastes où des paysages délicats s'alternent à l'exaltation énergétique des rochers, dans une combinaison si émouvante qu'il vous sera impossible de ne pas tomber amoureux.



LAC D'ARPY

Une destination incontournable, à parcourir à pied ou à vélo en compagnie de marmottes bruyantes et de chamois trottinants.

De là, vous pourrez admirer le colosse immortel dominant le ciel de l'Europe : le massif du Mont-Blanc.

COL SAINT CHARLES



VALLON DE PETOSAN ET DOLINES

Bienvenue à Petosan, un petit hameau préservé dans l'environnement verdoyant d'une clairière donnant sur les sommets des Grandes Jorasses. Un peu plus loin, ne râtez pas les dolines, des curieuses formations calcaires où l'eau... disparaît !

LATHUILE





LAC VERNEY

PETT-SAIN-BERNARD

Vous ne pouvez pas prétendre avoir visité La Thuile sans avoir vu ce superbe lac aux nuances bleutées enserré dans une couronne de sommets merveilleux à 2 088 mètres d'altitude. Le Lac Verney est l'un des plus vastes lacs de la Vallée d'Aoste.



JARDIN BOTANIQUE ALPIN « CHANOUSIA »

PETT-SAIN-BERNARD

Un jardin magnifique qui résiste à la neige pour fleurir en été, fondé par l'abbé Pierre Chanoux, qui a consacré sa vie à faire connaître et préserver la diversité de la flore alpine.

ÉNERGIE PURE

SANS LIMITES

La Thuile est le pays du sport : non seulement parce que ce domaine accueille chaque année des compétitions de haut niveau, comme la Coupe du monde féminin de ski et de télémark en hiver, ou l'*Enduro World Series UCI Mountain Bike World Cups* en été, mais aussi et surtout parce que ses sommets pittoresques offrent un large éventail de disciplines à pratiquer.

Préparez-vous à des promenades tranquilles entrecoupées de randonnées passionnantes, alternant avec d'agréables balades à cheval en pleine nature et des séances d'escalade passionnantes. Et si vous aimez la neige, vous aurez l'embaras du choix entre le ski, l'hélicski, le snowkite et les raquettes à neige !

Coupe du Monde
de ski alpin »
La Thuile

LA THUILE
Valle d'Aosta

Home of quattro



Audi FIS Ski World Cup

PARCOUR TRANSFRONTALIER

Pour les amateurs de ski-alpinisme, un itinéraire a été aménagé qui relie le côté italien du domaine au côté français de La Rosière. L'itinéraire part des Suches et arrive au Colle del Belvedere, 3,6 km avec un dénivelé de 382 mètres sur un sentier battu qui peut être parcouru en toute sécurité.

LA THUILE



SKI DE FOND

Neige baignée de soleil, forêts coiffées de neige, de grandes surfaces calmes encerclées de montagnes : si vous êtes passionné de ski de fond, visitez la plaine d'Arly et les tracés de Arpy.

LA THUILE



RAQUETTES À NEIGE

Neuf itinéraires de différents niveaux qui sillonnent la vallée vous emmèneront au milieu d'arbres immaculés, de dolines mystérieuses et de géants de glace.

LA THUILE





HÉLISKI

LA THUILE

Une aventure spectaculaire entre crêtes de neige poudreuse et étendues vierges qui, comme des îles dans un océan blanc, ne demandent qu'à être explorées.



SNOWKITE

LA THUILE

Qui a dit qu'il fallait aller à la mer pour faire du surf ? Au col du Petit Saint-Bernard, des vagues de neige immaculée vous attendent pour glisser avec votre kite !

PISCINE EN PLEIN AIR LES SUCHES

C'est l'été. Fermez les yeux et imaginez vous plonger dans l'eau d'une piscine chauffée donnant sur les contreforts albâtres d'un glacier.

LATHUILE



ÉQUITATION

Randonnées à cheval, balades à poney pour les enfants, mais aussi leçons d'équitation et promenades en calèche : venez découvrir le manège de La Thuile !

LATHUILE

ESCALADE

Que vous aimiez escalader en indoor ou en plein air, à La Thuile des falaises fascinantes et riches en histoire, ainsi que des murs artificiels amusants, vous attendent.

LATHUILE



PÊCHE SPORTIVE

LA THUILLE

Essayez cette activité en plein contact avec la nature : vous pourrez le faire dans des lacs, des rivières ou bien dans une vraie réserve de pêche !

TENNIS

LA THUILLE

En plein air ou en indoor, pas de différence : testez vos services, coups droits, revers et volées !

INSPIRATIONS DÉLICIEUSES

ENVIE DE GOURMANDISES

Si vous ne pouvez pas résister à l'arôme subtil, capiteux et alléchant du chocolat, vous devrez freiner votre appétit car La Thuile est... la patrie du chocolat ! Ayant obtenu le titre prestigieux de « Città del Cioccolato » (Ville du Chocolat) en 2009, La Thuile propose des fondues sucrées, des chocolats exquis, des gros œufs de Pâques et un délice sans précédent qui l'a rendue célèbre dans toute l'Italie : la *Tometta*.

Un chef-d'œuvre extraordinaire ayant la forme du fromage d'alpage et dont le goût révèle une délicate explosion de bonheur : chocolat au lait tendre, noisettes piémontaises croquantes, gianduja délicat fondant dans la bouche. Une friandise incontournable, surtout à l'heure du goûter !

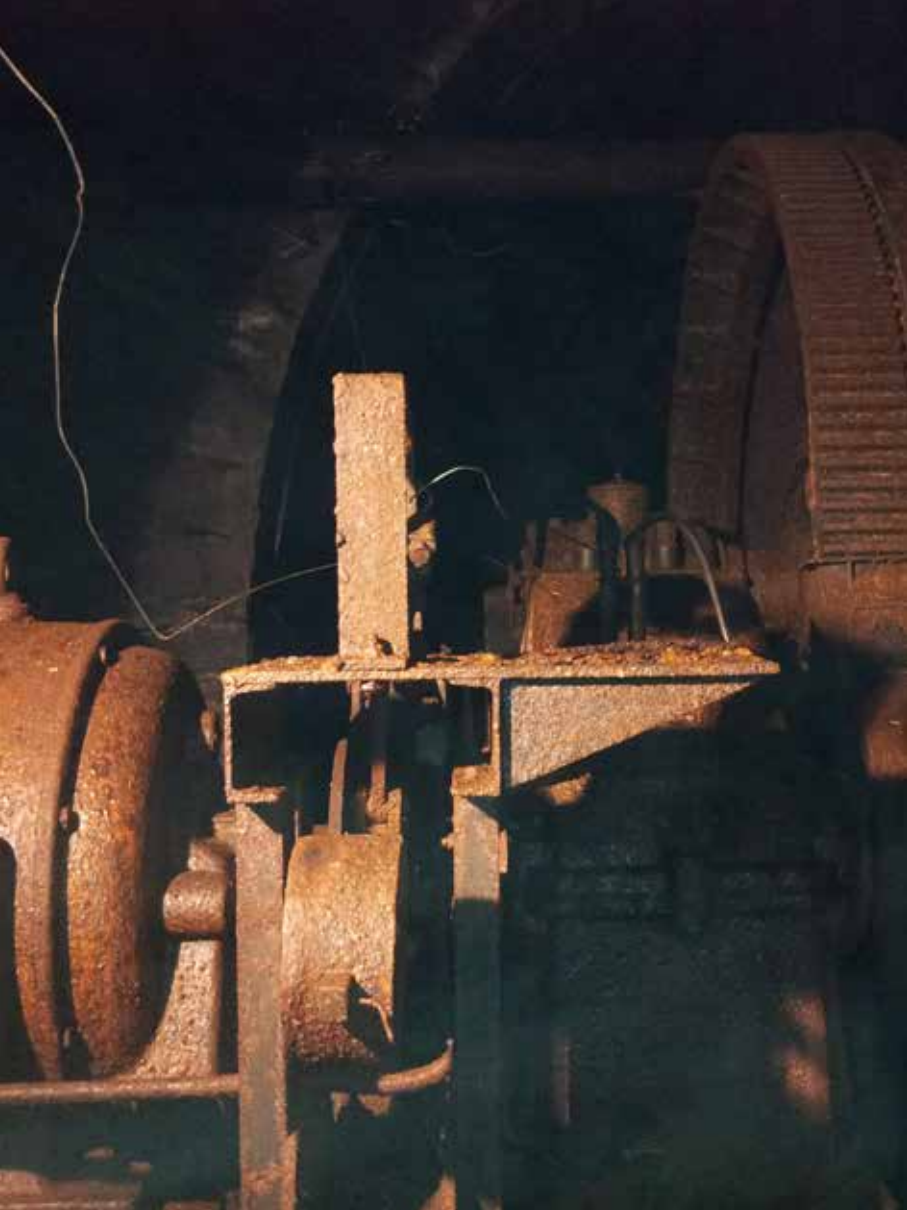


L'HISTOIRE CONTINUE

ÉCHOS DU PASSÉ

Bien que La Thuile soit une petite ville, vous serez étonné par la quantité de richesses historiques et culturelles qu'elle garde.

C'est une terre de passage, qui a vu défilier des peuples avides de conquêtes et qui, entre les sommets enneigés et les prairies ébouriffées, cache des chemins qui remontent le temps : des tunnels poussiéreux où d'anciens mineurs infatigables ont creusé ; des chapelles anciennes accrochées aux montagnes, à plus de deux mille mètres d'altitude ; des musées et des fouilles archéologiques qui racontent les exploits de ceux qui ont fait ici leurs premiers pas vers la grandeur...



PARCOURS DES MINES

Suivez les traces des rails qui se perdent dans les bois, entre tunnels sombres et vieux chariots de mineurs, jusqu'aux entrailles de la terre...

LA THUILE



MUSÉE DE L'HOSPICE DU PETIT-SAINT-BERNARD

Un musée intéressant où vous pourrez admirer de curieuses expositions et des présentations à thème racontant l'histoire passionnante du col du Petit-Saint-Bernard.

PETIT-SAINT-BERNARD



L'ÉGLISE DE SAINT NICOLAS ET LES CHAPPELLES, DE HAMEAU EN HAMEAU

Partez à la découverte des gardiens spirituels de La Thuile, les neuf chapelles, et visitez ensuite l'église de Saint Nicolas pour admirer son célèbre crucifix.

LA THUILE





MAISON MUSÉE BERTON

LA THUILE

Plus de 4 200 livres, des centaines de meubles et d'objets artisanaux, ainsi que des estampes, des sculptures et des dessins : voilà ce qui vous attend dans la pittoresque maison musée Berton.



MUSÉE DE L'HISTOIRE DES REMONTÉES MÉCANIQUES ESPACE SAN BERNARDO

LA THUILE

C'est en 1968 que le premier télésiège de La Thuile fut inauguré : retracez l'histoire des remontées mécaniques à travers les panneaux illustratifs de cette exposition permanente.

FOUILLES ARCHÉOLOGIQUES À ORGERES

LA THUILE

Un voyage dans le temps, parmi d'anciennes poteries romaines, les vestiges d'un mystérieux bâtiment médiéval et un avant-poste défensif du XIX^e siècle.

INTERDIT AUX ADULTES

NATURELLEMENT DIVERTISSANT

Peu de choses au monde sont plus belles que de s'amuser sur une balançoire tandis que ton regard balaie les titans rocheux et les poignées de nuages qui prennent les formes les plus bizarres et inattendues.

Si vous voulez en faire l'expérience, venez passer l'été à La Thuile : vous pourrez choisir entre plusieurs aires de jeux, où vous pourrez vous déchaîner sur des toboggans, des structures à escalader et des ponts à bascule.

En hiver, allez au snowpark avec ses structures gonflables et ses tapis roulants et, le dernier jour de l'année, n'oubliez pas de participer à l'incroyable retraite aux flambeaux nocturne, une véritable expérience magique avec du chocolat chaud et de la musique gaie !







Refuge Deffeyes

AU BON MOMENT AU BON ENDROIT

Préparez-vous à passer des vacances déjà spectaculaires
encore plus spectaculaires...



SOLSTICE D'ÉTÉ AU COL DU PETIT- SAINT-BERNARD

Un spectacle vraiment
charmant pour célébrer
l'arrivée de l'été, et l'occasion
d'admirer les jeux de
lumière naturelle illuminant
au coucher du soleil l'ancien
Cromlech.

JUIN

COMPÉTITIONS DE MOUNTAIN BIKE

*UCI Mountain Bike World
Cups Enduro World Series,
Internazionali d'Italia et
Junior Series Cross Country :*
les trois grands événements
sportifs avec les plus grands
noms du VTT.

JUIN - SEPTEMBRE





FÊTE DES BERGERS ET PASS' PITCHÜ

Double fête en compagnie des amis voisins savoyards pour célébrer le commerce, le folklore et les traditions qui animent le col du Petit-Saint-Bernard.

AOÛT

Valle d'Aosta
EVENTS

Téléchargez l'appli!



RETRAITE AUX FLAMBEAUX DE FIN D'ANNÉE

La retraite aux flambeaux avec les moniteurs de ski constitue l'un des événements de fin d'année les plus attendus. Ses lumières créent une atmosphère magique sur les pistes de la Coupe du monde.

DÉCEMBRE





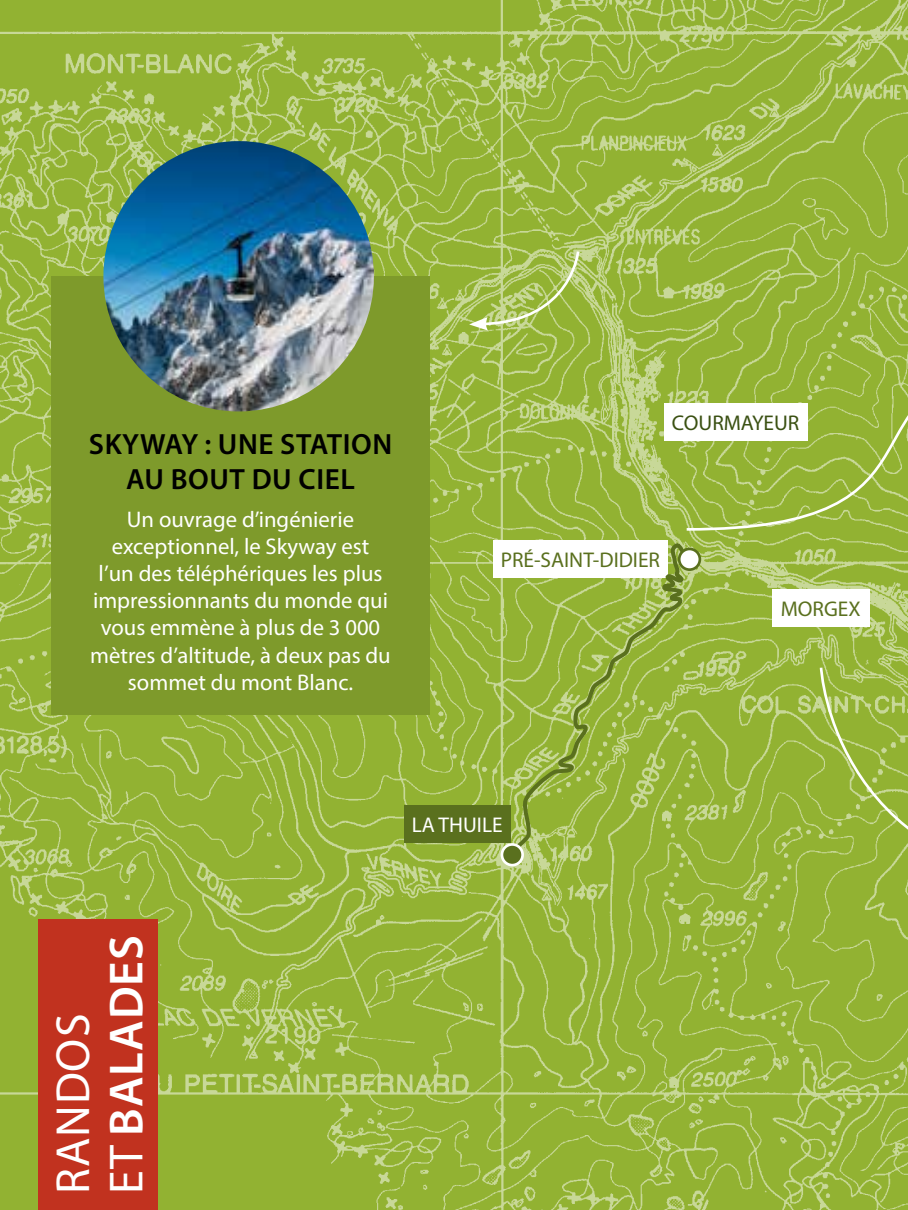
Federica Brignone sur la piste 3 Franco Berthod



SKYWAY : UNE STATION AU BOUT DU CIEL

Un ouvrage d'ingénierie exceptionnel, le Skyway est l'un des téléphériques les plus impressionnants du monde qui vous emmène à plus de 3 000 mètres d'altitude, à deux pas du sommet du mont Blanc.

RANDOS
ET BALADES



Visual: VisaMultimedia.com
Acquerelles: F. Vicquéry
Copy: M. Lanziani
Photos: M. Cappe, I. Carabini,
P. Celesia, G. Di Mauro, M. Gabbin,
S. Jeantet, F. Marguerettaz,
D. Mazzoli, Pentaphoto,
Red Photographic, P. Rey,
E. Romanzi, F. Sisti, M. Spataro,
E. Thollet, R. Vallet, L. Vicquéry



PASSERELLE DE L'ORRIDO

Une passerelle pour admirer trois merveilles : la magnifique chaîne du Mont-Blanc, le charmant Orrido de Pré-Saint-Didier et les célèbres thermes d'époque romaine.

LA SALLE



PARC DE LA LECTURE DE MORGEX


Accueillant parc pour les visiteurs de tout âge qui propose plusieurs idées pour faire connaître, aussi bien aux adultes qu'aux jeunes, le plaisir de la lecture.


**OFFICE
DU TOURISME
UFFICIO
DEL TURISMO**

LA THUILE

Piazzale della Fiera
11016 La Thuile AO
Tel (+39) 0165 884179
lathuile@turismo.vda.it

www.lovevda.it
www.bookingvalledaosta.it

 Valle D'Aosta

 valledaosta



Novembre 2024



**Valle d'Aosta
Vallée d'Aoste**